

Projet pédagogique « Sauve qui peut... »

S'engager en sécurité et savoir porter secours... de la mer à la montagne



Origines du projet

Dans le cadre du **parcours citoyen** instauré par la réforme du collège, les élèves sont amenés à préparer et présenter le **PSC1** avant la fin du cycle 4.

Au regard des caractéristiques de notre environnement immédiat, il nous à semblé opportun d'élargir ce besoin de formation. En effet, la **problématique du secourisme** (au sens large) est à questionner au regard du **milieu marin** qui nous entoure.

Enfin, le séjour pédagogique au ski permettra de transposer les connaissances au domaine montagnard.

Socle commun & EPI

La refondation des programmes et la nécessaire convergence à créer autour du socle commun et la mise en place d'enseignements pratiques interdisciplinaires (EPI) constituent un formidable levier pour développer et enrichir notre projet initial.

C'est pourquoi nous avons décidé d'élargir ce dernier au **milieu montagnard** afin de lui donner davantage « d'épaisseur » et de consistance. Etre capable de **transposer des connaissances et des compétences** acquises dans le cadre du collège **dans un autre contexte** de pratique constitue en effet une priorité dans la formation et le parcours de l'élève.

Le fil rouge

SECOURISME

Porter secours
Se sauver
Sauvetage



DÉCOUVERTE

PROFESSIONNELLE

S'informer aux métiers
de la SECURITÉ & de la
SANTÉ

L'engagement lucide et éclairé

Se préparer
Se projeter

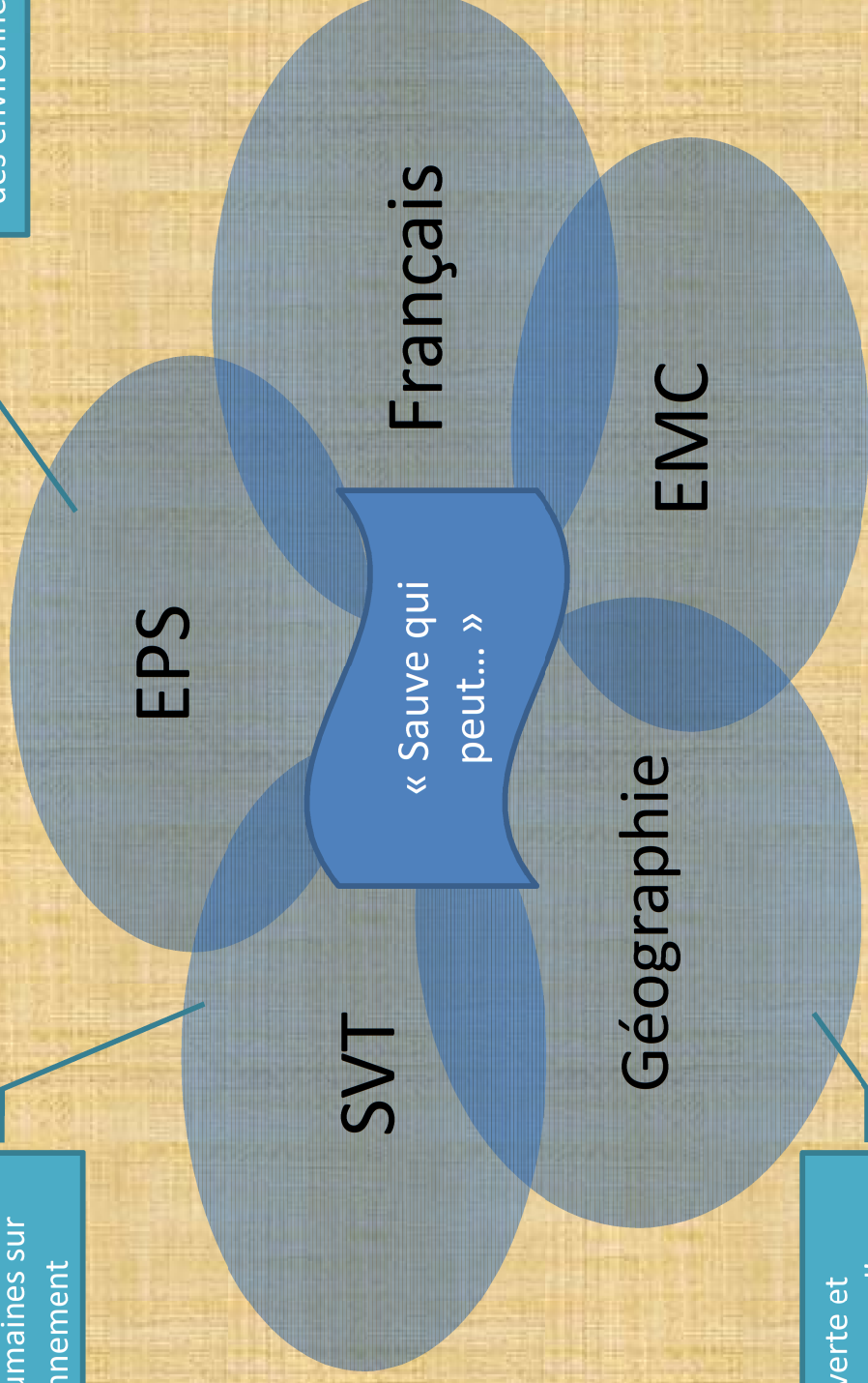
Les objectifs retenus

- 1) Former les élèves du collège aux gestes de premiers secours.
- 2) Sensibiliser les élèves aux problématiques liées à la sécurité dans différents environnements : mer, milieu de l'entreprise, montagne...
- 3) Découverte d'un nouvel environnement (géographique, économique, culturel...).
- 4) Apprendre à se préparer physiquement et adapter son engagement moteur à des environnements variés : milieu marin et milieu montagnard.
- 5) Mettre en pratique et valider, au travers de cas concrets (milieu marin / montagnard), le PSC1.

Les disciplines contributives

Identifier les impacts des activités humaines sur l'environnement

Adapter ses déplacements à des environnements variés



Découverte et fonctionnement d'un espace productif

Exemples de compétences visées

En EPS :

- Choisir et conduire un déplacement adapté aux différents milieux (terrestre, aquatique...).
- Prévoir et gérer son déplacement et le retour au point de départ.
- Respecter et faire respecter les règles de sécurité et l'environnement.
- Evaluer les risques et apprendre à renoncer.

En SVT :

- ❑ Identifier les impacts des activités humaines sur l'environnement (=> oral : réchauffement climatique et ses conséquences).
- ❑ Comprendre les responsabilités individuelles et collectives en matière de préservation des ressources de la planète et de santé (=> oral : ressource en eau).
- ❑ Appréhender différentes échelles de temps géologiques et biologiques (=> partie géologie avec la formation des Alpes).
- ❑ Appréhender différentes échelles spatiales d'un même phénomène/d'une même fonction (=> respiration au niveau de l'organisme, des organes, des cellules).

Mises en œuvre & supports de travail

- 1) Module de formation au PSC1 (2 collègues en formation de formateur : Mr Thonier et Mr Perrault).
- 2) 2 cycles spécifiques en EPS : «sauvetage aquatique» et «préparation physique spécifique».
- 3) Portraits et interviews de professionnels des métiers du secourisme (« S'informer sur les métiers » - Domaine 2 du socle)
- 4) Carnet de voyage.
- 5) Présentations à orale au Brevet des collèges.
- 6)



Le séjour pédagogique à la montagne

Organisme prestataire

ATR – Séjours Neige & APPN
(Alpes Tours Réservations)

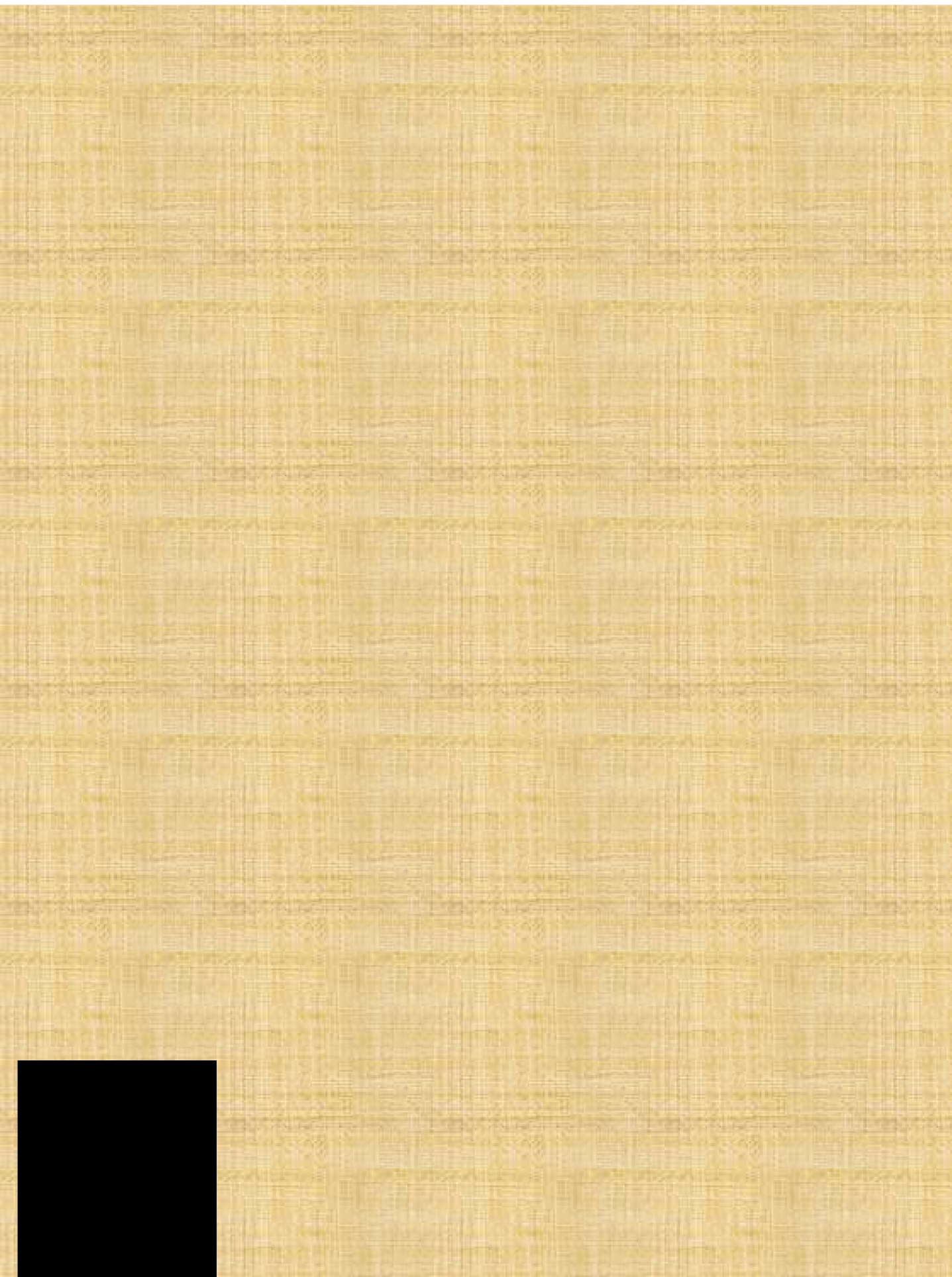
38, Avenue Jean Jaurès 26200 MONTELIMAR

Tel : 04.75.01.02.09 Fax : 04.75.01.10.69

site web : <http://www.atr-decouverte.fr>

Localisation & Accès à la station





La station

<http://www.sja73.com>

- Station familiale des Alpes du Nord
- Reliée au premier domaine skiable de la vallée de la Maurienne : les Sybelles



Les Aiguilles d'Arves, constituées de 3 pitons rocheux, sont une figure emblématique du Massif d'Arvan-villars.

L'Aiguille méridionale (la plus à droite sur la photo) qui culmine à 3514m, est à la frontière entre la Savoie et les Hautes-Alpes.

Équipements et activités de la station

- Cinéma
- Sortie raquettes
- La fromagerie coopérative des Arves
- Initiation à la recherche avec DVA (détecteurs de victimes d'avalanche)**
- Chiens de traîneaux
- Bibliothèque
- Conférences thématiques (nivologie, eau, forêt, géologie, Projection découverte milieu montagnard)

Le domaine skiable

Le domaine skiable se situe entre 1550 et 2265 mètres d'altitude. 90 km de pistes.



11 pistes vertes
17 pistes bleues
11 pistes rouges
4 pistes noires

43 pistes de ski, 7 télésièges, 19 téléskis, 1 easy park, 1 snowpark, 157 canons à neiges



Hébergement



350 m des pistes

- Centre de vacance typique (salle de restauration voûtée), sur les hauteurs du village. Le chalet est situé au hameau de La Chal avec vue panoramique sur les montagnes.



- **Les Clarines** est composé de chambres de 2 à 6 lits avec sanitaires à proximité, d'un grand réfectoire et d'une salle de classe.



Internet & Wifi

Hébergement



Inclus dans la prestation :

- Petit déjeuner
- Déjeuner
- Goûter
- Diner

- Draps fournis
- Matériel de ski : chaussures, skis, batons, casque